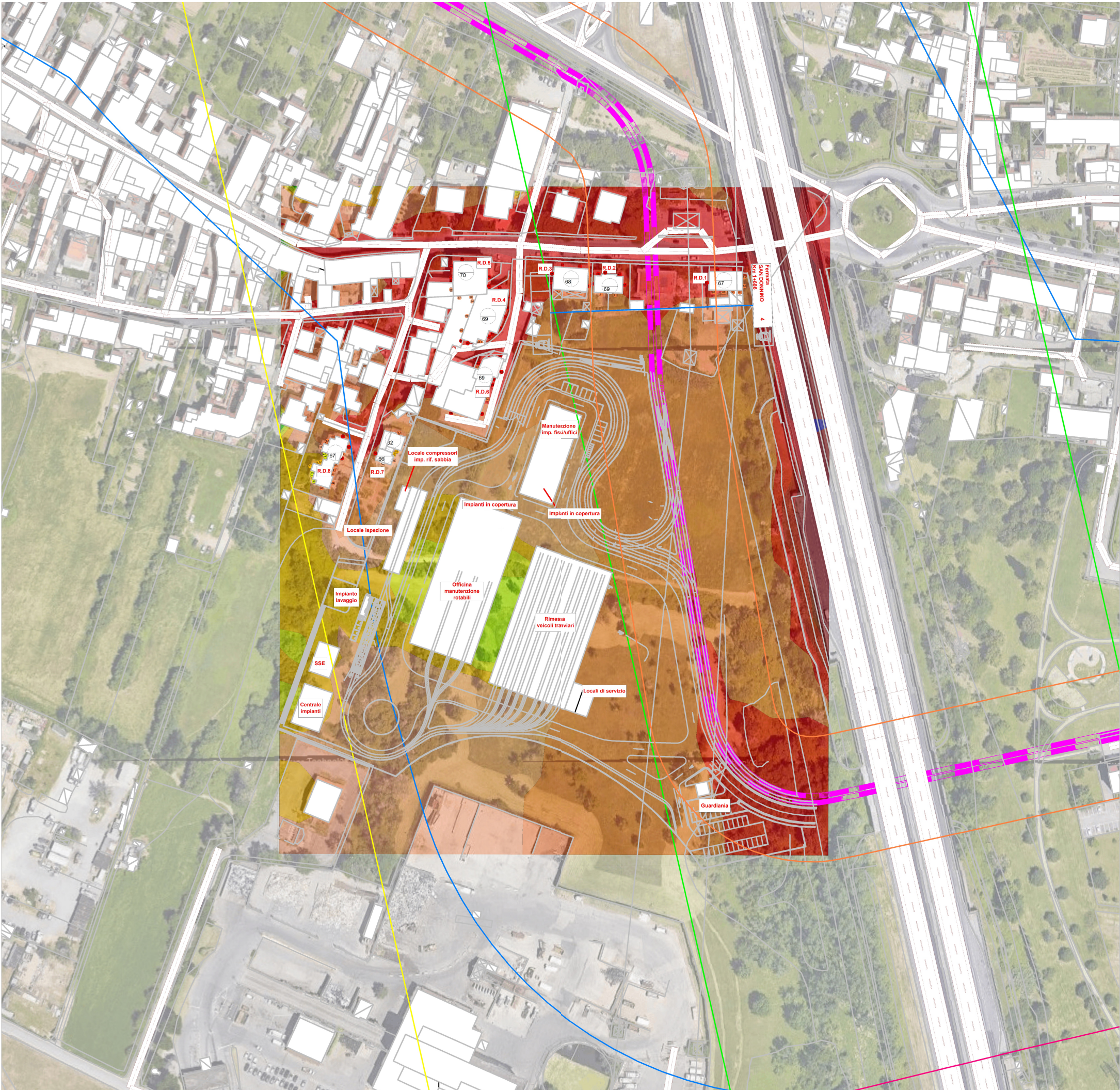
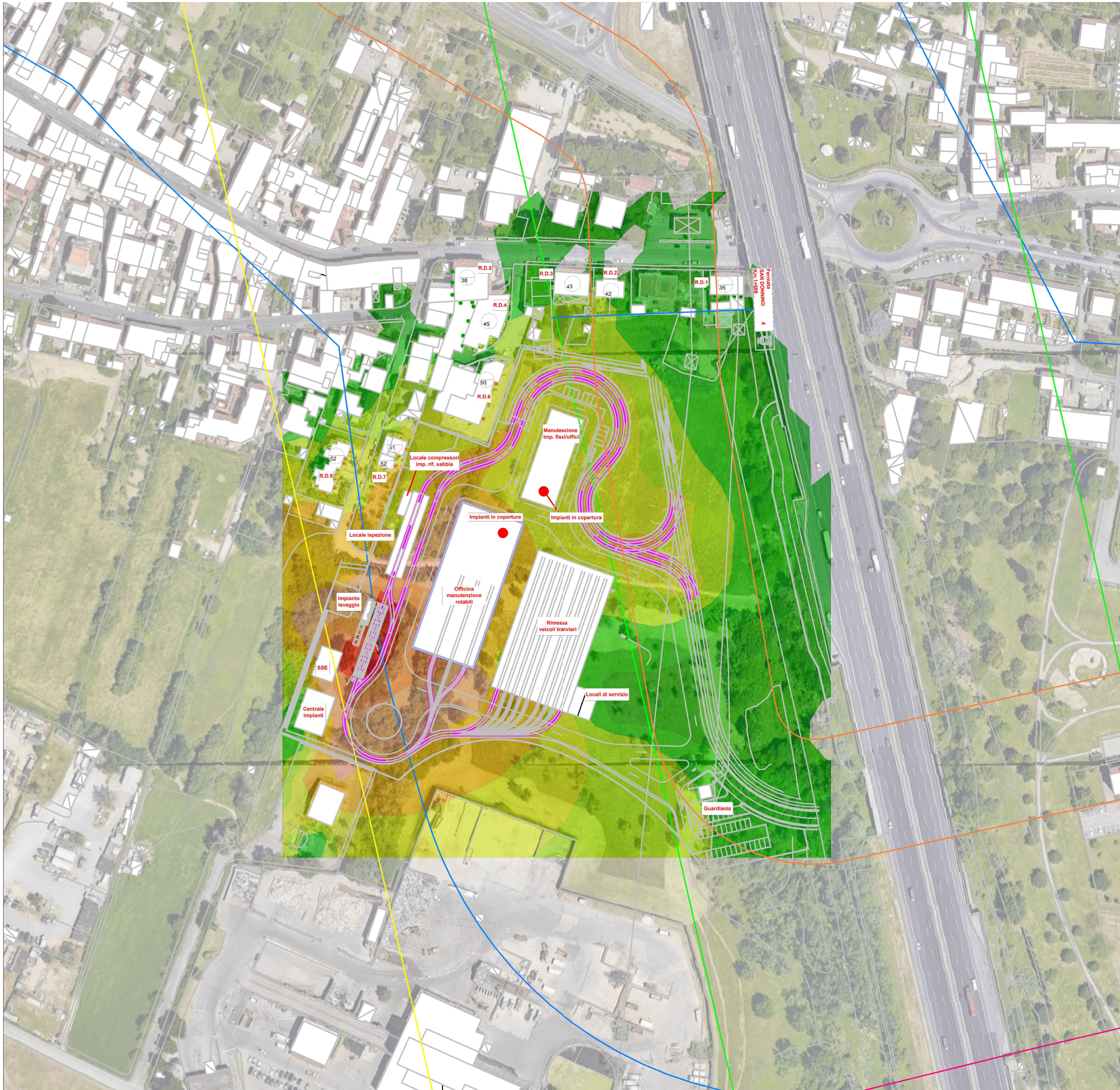


Diurno



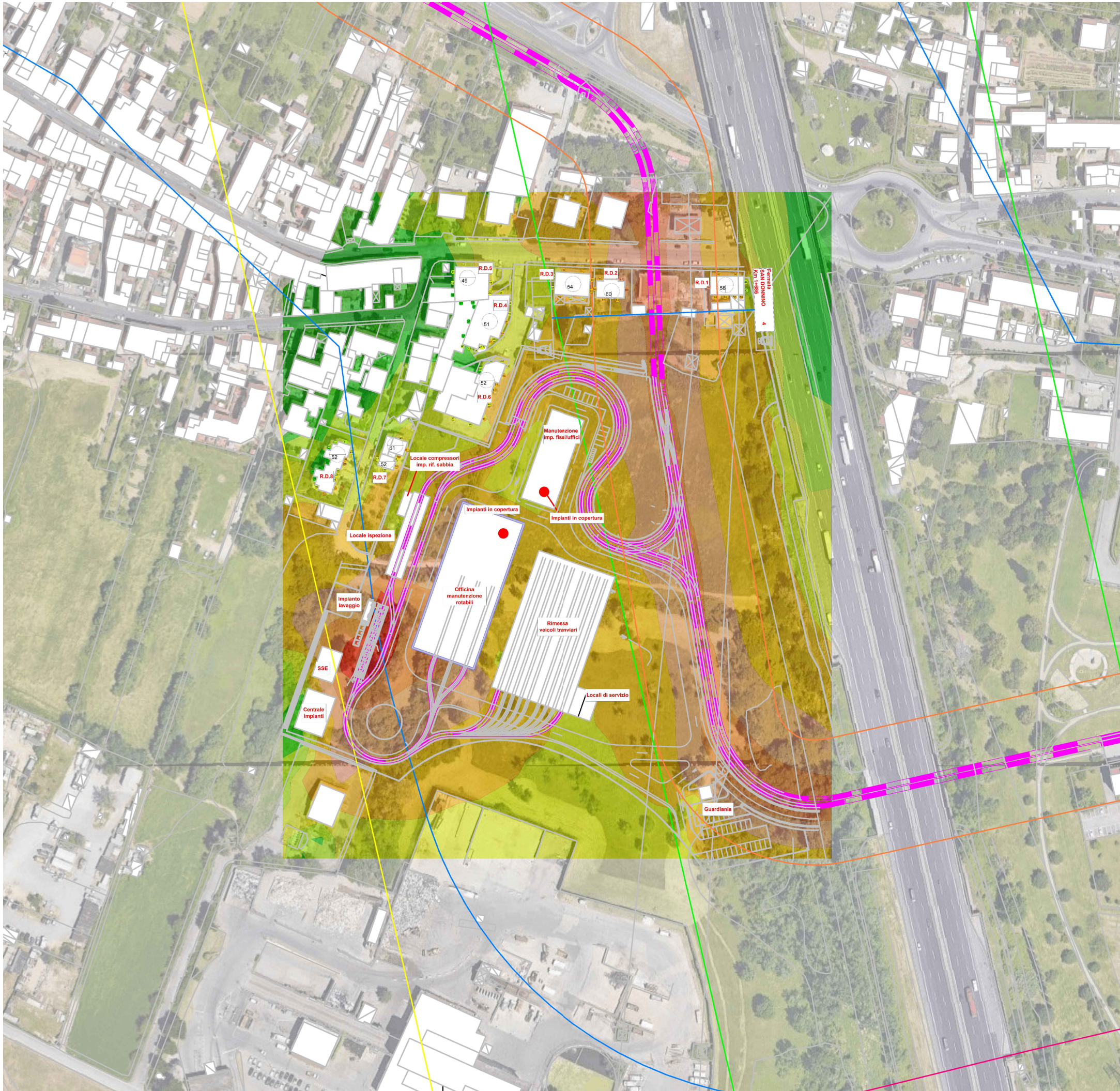
Rumore strade + tranvia

Diurno



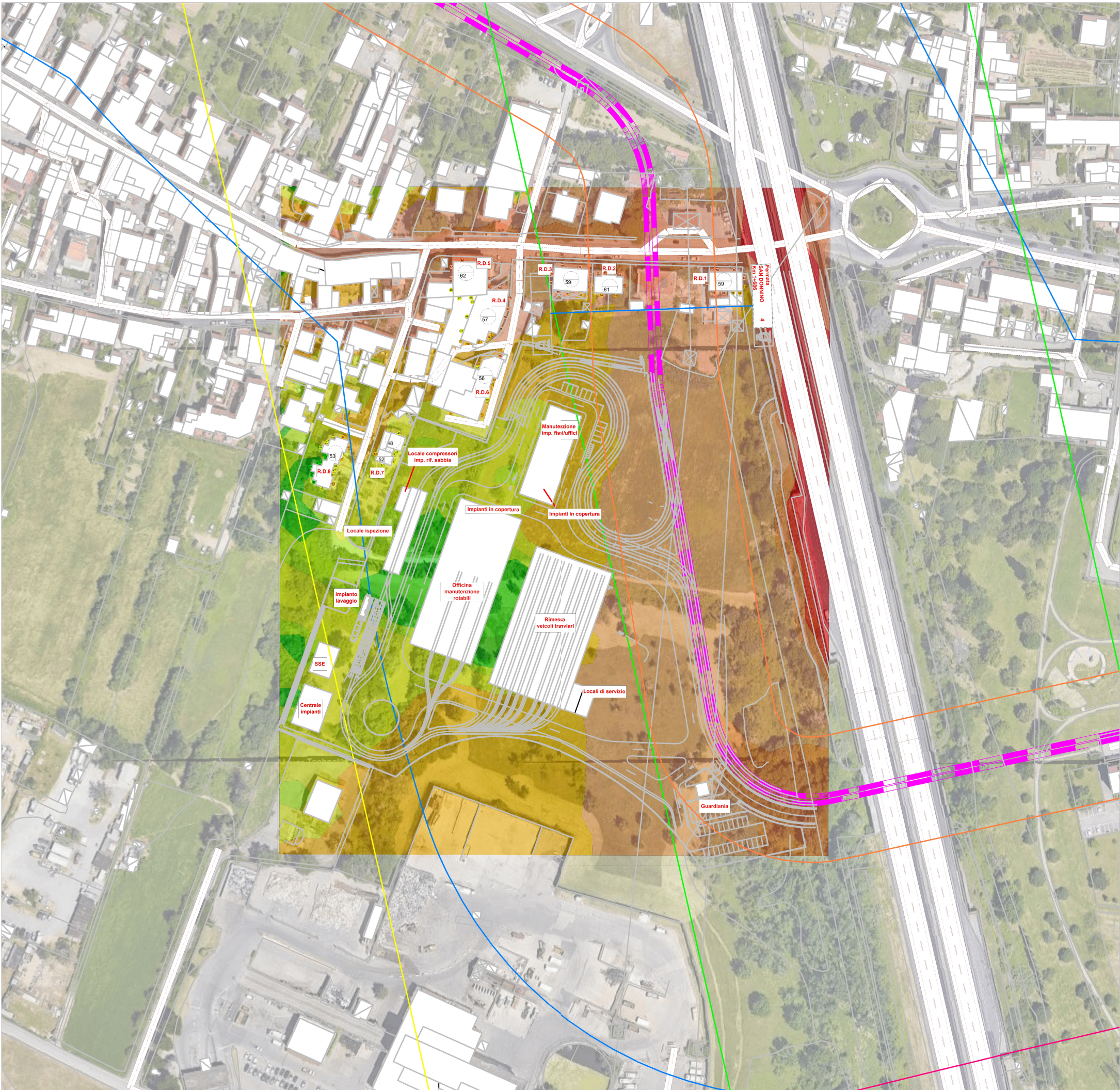
Rumore deposito

Diurno



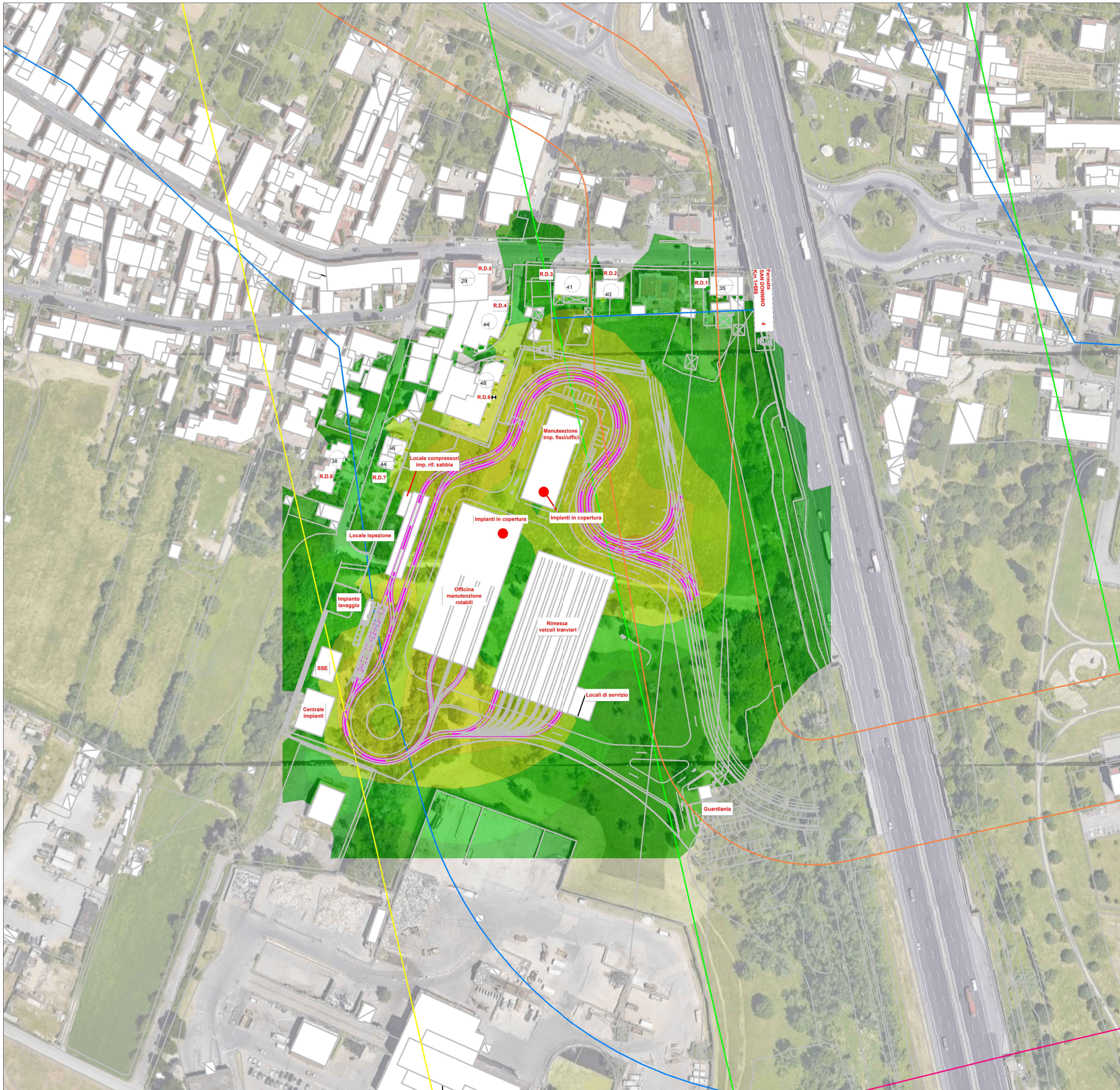
Rumore deposito + tranvia

Notturmo



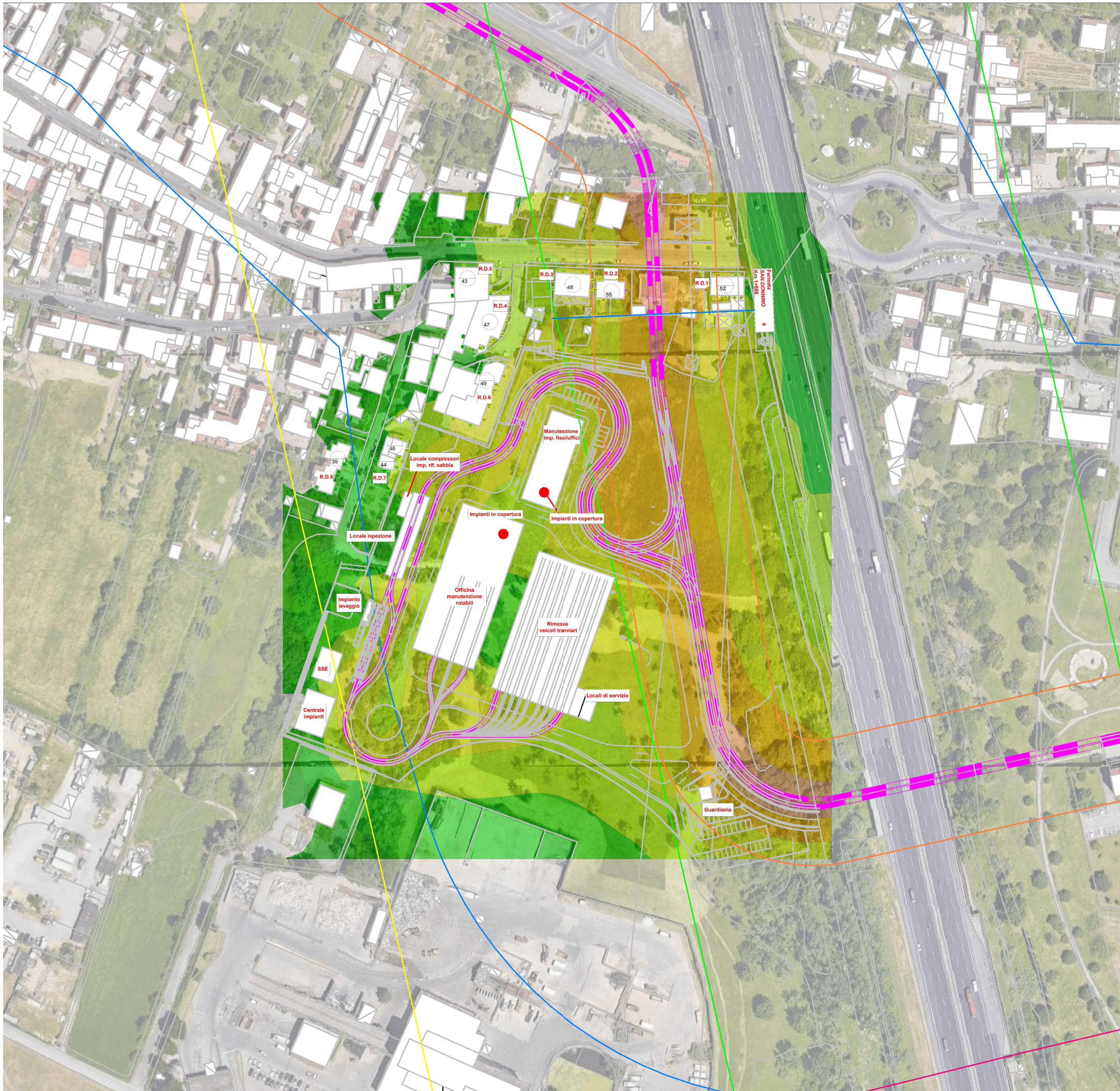
Rumore strade + tranvia

Notturmo

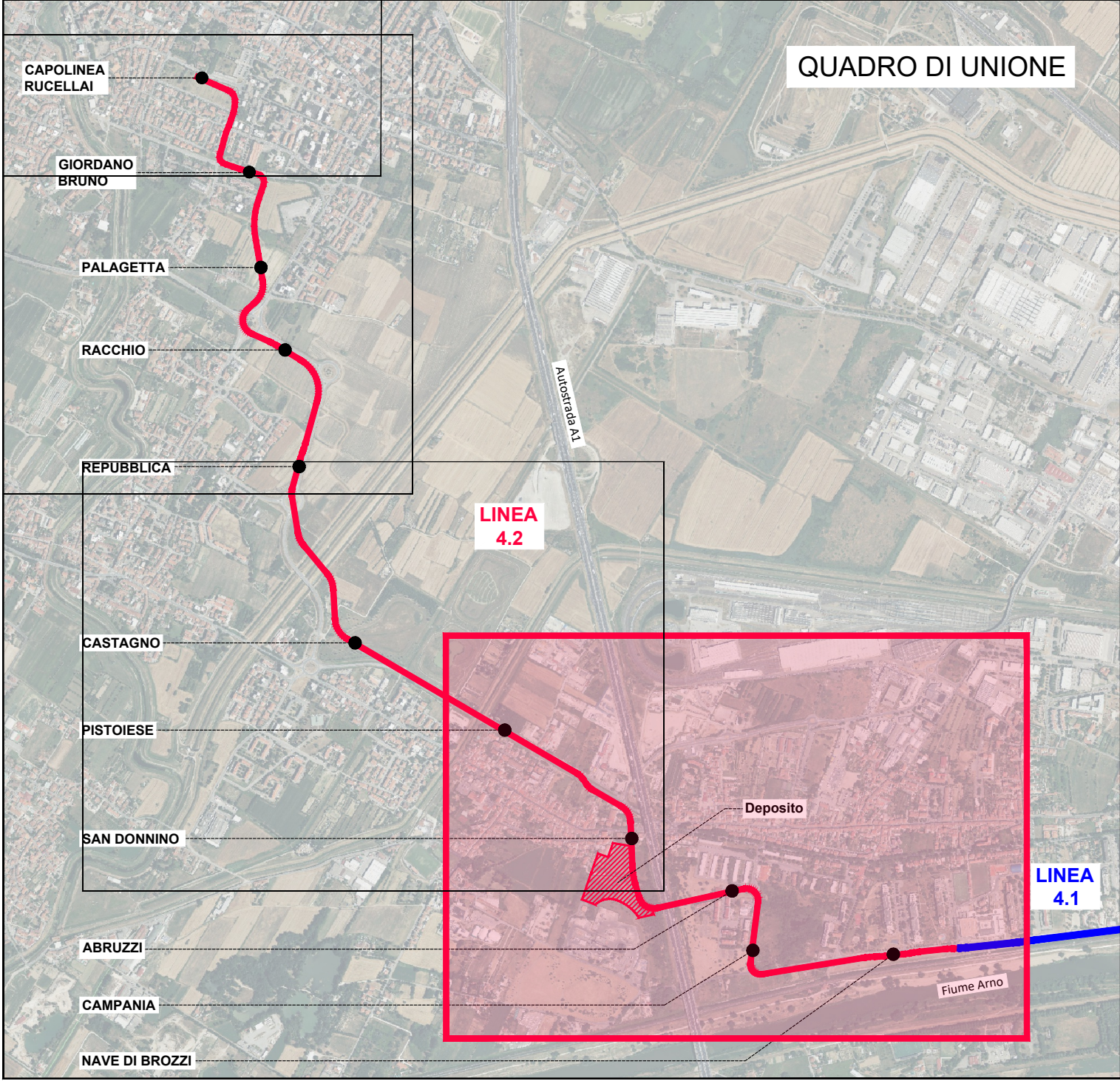


Rumore deposito

Notturmo



Rumore deposito + tranvia



LEGENDA

LAeq<30.0

30.0<=LAeq<35.0

35.0<=LAeq<40.0

40.0<=LAeq<45.0

45.0<=LAeq<50.0

50.0<=LAeq<55.0

55.0<=LAeq<60.0

60.0<=LAeq<65.0

65.0<=LAeq<70.0

70.0<=LAeq<75.0

75.0<=LAeq<80.0

LAeq>= 80.0

Fascia 500 mt dalla tranvia

Fascia 150 mt dalla tranvia

Livelli massimi a 1 mt dalla facciata considerando la componente riflessa dalla stessa

Ricettori sensibili nella fascia 500 mt

Aree di espansione urbanistica

Tracciato della tranvia

Fascia di pertinenza acustica di 30 mt della tranvia

Fascia A di pertinenza acustica della ferrovia

Fascia B di pertinenza acustica della ferrovia

Fascia A di pertinenza acustica dell'autostrada

Fascia B di pertinenza acustica dell'autostrada

Ricettori aree di espansione

SCALA GRAFICA 1:2000

0m

40

80

120

160

200m

Finanziato dall'Unione europea NextGenerationEU

Ministero delle Infrastrutture e dei Trasporti

Italyadomani

COMUNE DI FIRENZE

PROGETTO DEFINITIVO

CLUP: H911100070005 CIG: 9524700F13

TRANVIA DI FIRENZE

LINEA 4.2

LE PIAGGE - CAMPI BISENZIO

STUDI E INDAGINI ELABORATI GENERALI ACUSTICA E VIBRAZIONI

Impatto acustico deposito - Planimetria

DIRETTORE DEL SETTORE Ing. Michele Priore

STAZIONE APPALTANTE - COMUNE DI FIRENZE DIRIGENTE E RUP Ing. Giacomo Bioli Pini

DEC Ing. Andrea Adinolfi

APPALTATORE

MANDATARIA

MANDANTI

cmb

ALSTOM

HITACHI

comnet

SDAprogetti

STUDIO ASSOCIATI

STUDIO ASSOCIATI

STUDIO ASSOCIATI

ing. Filippo Bucci

ing. G. Parretti

Commessa

Fase

Origine

Ambito

Obiettivo

Attività

Parte d'opera

Tipologia

Progresso

Rev.

Scad.

F

L

A

Z

D

E

N

A

V

D

O

E

S

G

P

L

S

I

C

REVISIONE

DATA

DESCRIZIONE

SOCIETÀ

REDATTO

VERIFICATO

APPROVATO

REV. A

03/2024

PRIMA EMISSIONE

ETS

N. Romano

N. Romano

G. Parretti

REV. B

09/2024

Emissione a seguito procedura PAU

ETS

N. Romano

N. Romano

G. Parretti

REV. C

12/2024

EMISSIONE PER CDS

ETS

N. Romano

N. Romano

G. Parretti

Il presente documento non potrà essere copiato, ristampato o altrimenti pubblicato, in tutto o in parte, senza il consenso scritto del Comune di Firenze. Ogni utilizzo non autorizzato sarà punito a norma di legge. Tutti i diritti sono riservati. Il presente documento è proprietà del Comune di Firenze. Qualsiasi copia non autorizzata sarà punita a norma di legge.